

# „Weißes Gold“ Themenwanderweg

Logo des  
Themenweges



*Rügens weißes Gold, die Kreide. Entdecken und erleben Sie auf dem Themenwanderweg „Weißes Gold“, wie eng die Kreide mit Rügens Geschichte, Kultur, Natur und Wirtschaft verbunden ist.*



## „Weißes Gold“ - Rügens Kreide entdecken

Der Themenwanderweg „Weißes Gold“ verbindet auf der Halbinsel Jasmund die wichtigsten Orte und Themen mit direktem Bezug zur Kreide. Entlang des Weges vermitteln Ihnen verschiedene Informationstafeln ein besonderes Wissen, das Sie die Entstehung der Kreidelagerstätten und der hierin enthaltenen Fossilien, die Geschichte der Förderung und Veredelung der Rohkreide oder auch die Beeinflussung der regionalen Vegetation besser verstehen lässt.



Der Themenwanderweg besteht aus zwei Rundwegen. Sie können ihn in einer großen Runde mit einer Gesamtlänge von 26 km erwandern oder eine Teilstrecke wählen; der nördliche Rundweg ist ca. 22 km lang, der südliche und kleinere Rundweg ca. 13,5 km.

Für ein umfassendes und besonderes Erlebnis empfehlen wir Ihnen die Wanderung in Teilabschnitten zu unternehmen und einen Besuch des Nationalparkzentrums Königstuhl sowie des Kreidemuseums in Gummanz einzuplanen. Das Nationalparkzentrum Königstuhl ist an den Öffentlichen Personennahverkehr angeschlossen.

## Östlicher Teilabschnitt - „Küste“

Die Wanderung auf dem östlichen Teilabschnitt „Küste“ führt vom empfohlenen Startpunkt in Sassnitz durch den Nationalpark Jasmund entlang der Kreideküste bis zum Nationalparkzentrum Königstuhl. Die Streckenlänge beträgt ca. 13 km. Ein Transfer mit öffentlichen Verkehrsmitteln ist zwischen Start und Zielpunkt gewährleistet.

Gutes Wetter, festes Schuhwerk und Trittsicherheit vorausgesetzt, haben Sie die Möglichkeit direkt entlang der Küste zu wandern und so die Kreideküste als größten geologischen Kreideaufschluss, als Fenster in die Erdgeschichte, zu erleben.



Das Nationalparkzentrum Königstuhl bietet eine Erlebnisausstellung, die Sie die Themen rund um Rügen, den Nationalpark und die Natur mit allen Sinnen erfahren lässt. Wählen Sie aus 3 verschiedenen Audi-Touren durch die Zeit Ihren Favoriten aus; Kinder können mit Mimi & Krax auf eine ganz besondere Zeitreise gehen.

## Westlicher Teilabschnitt - „Inland“

Die Wanderung auf dem westlichen Teilabschnitt „Inland“ führt vom empfohlenen Startpunkt in Sassnitz vorbei an stillgelegten Kreidebrüchen durch das Inland der Halbinsel Jasmund zum Kreidemuseum Gummanz. Entlang des Weges ca. 9,5 km langen Wanderweges erwartet Sie Wissenswertes zum Kreideabbau, Fossilien, Heilkreide und Kreideflora. Zwischen Start und Zielpunkt besteht eine Verbindung mit öffentlichen Verkehrsmitteln.

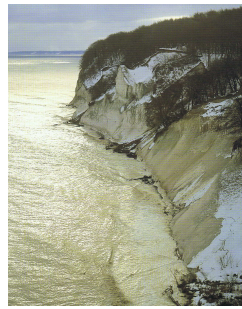


Das Kreidemuseum präsentiert detailreiche und anschauliche Informationen rund um die Kreide auf Rügen. Im sich direkt anschließenden ehemaligen Kreidebruch Gummanz können historische Kreideförderung, Flora und Fauna direkt erlebt werden. Viele Aspekte, welche die Informationstafeln des Themenweges nur umschreiben, können Sie hier vertiefen!

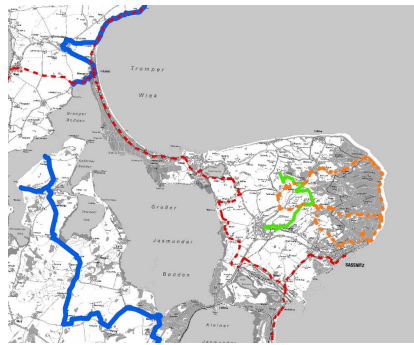


## „Weißes Gold“

- auf einen Blick



Die Kreide ist längst schon Bestandteil des Alltags (Düngekalk, Gummifüllstoff, Heilcreide) geworden und keineswegs mehr das Abfallprodukt aus der einstigen Feuersteingewinnung. Hinter der majestätisch anmutenden und weithin bekannten Kreideküste Rügens verbergen sich so auch zahlreiche Orte und Plätze, die Ihnen ein Stück weit die geologischen und naturräumlichen Besonderheiten, aber auch die wirtschaftliche Nutzung der Kreide näher bringen.



Eine Wanderung auf dem Themenweg „Weißes Gold“ wird Ihnen neue Blickwinkel auf Rügens einzigartige Naturschönheit eröffnen und offene Fragen rund um das Thema Kreide beantworten. Genießen Sie Ihre Wanderung in eine andere Zeit!

**FAKTEN in Kürze:**

**Themenwanderweg „Weißes Gold“**

**Auf der Halbinsel Jasmund, Nordrügen**

**Rund um:**

- die Kreide und ihre Verbindungen zu Geschichte, Natur, Wirtschaft

**Erlebbar in:**

- großer Rundroute -22km
- südliche Rundroute - 13,5km
- Teilabschnitt „Küste“ - 13,4 km
- Teilabschnitt „Inland“ - 9,5 km

**WEITERE INFORMATIONEN:**

Tourismuszentrale Rügen GmbH  
Markt 4  
18528 Bergen auf Rügen  
Telefon: (03838) 80770  
Telefax: (03838) 254440  
Internet: [www.ruegen.de](http://www.ruegen.de)  
Email: [info@ruegen.de](mailto:info@ruegen.de)

Projekt Internetseite

**IMPRESSUM**

**Herausgeber:**

Landschaftspflegeverband Rügen e.V.  
Industriestraße 10  
18528 Bergen auf Rügen

**Texte:**

Büro Blau & animare projektmanagement

**Karte:**

Top Plan

**Layout & Grafik:**

XXXXXXXXXXXXXXXXXXXX

**Druck:** XXXXXXXXXXXXXXX

Logo

Logo

